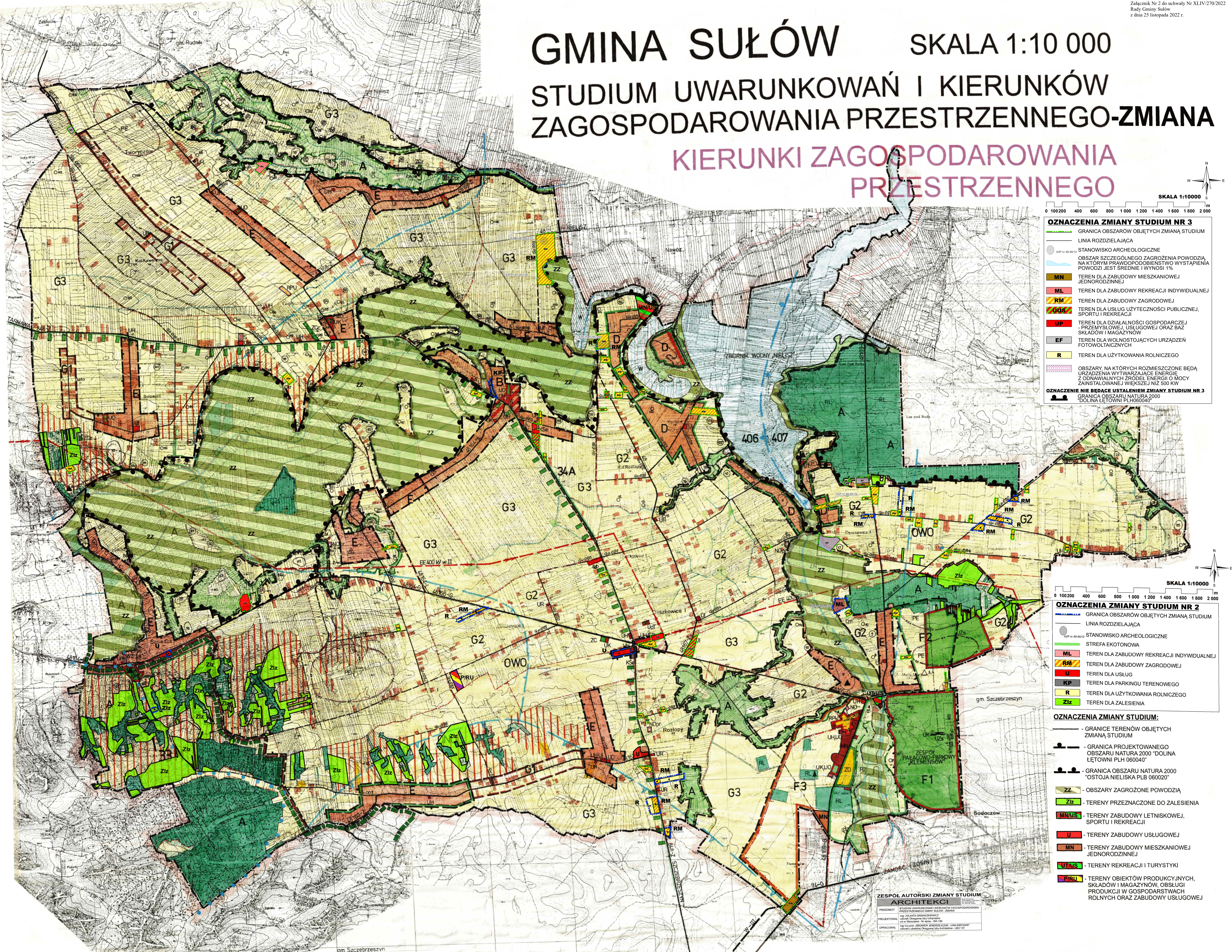


GMINA SUŁÓW SKALA 1:10 000

STUDIUM UWARUNKOWAŃ I KIERUNKÓW ZAGOSPODAROWANIA PRZESTRZENNEGO-ZMIANA KIERUNKI ZAGOSPODAROWANIA PRZESTRZENNEGO



OZNACZENIA ZMIANY STUDIUM NR 3

- GRANICA OBSZARÓW OBJĘTYCH ZMIANĄ STUDIUM
- LINIA ROZDZIELAJĄCA
- STANOWISKO ARCHEOLOGICZNE
- OBZAR SZCZEGÓLNEGO ZAGROZENIA POWODZIĄ, NA KTÓRYM PRAWOPODOBIEŃSTWO WYSTĄPIENIA POWODZI JEST ŚREDNIE I WYNOŚI 1%
- TEREN DLA ZABUDOWY MIESZKANIOWEJ JEDNORODZINNEJ
- TEREN DLA ZABUDOWY REKREACJI INDYWIDUALNEJ
- TEREN DLA ZABUDOWY ZAGRODOWEJ
- TEREN DLA USŁUG UŻYTECZNOŚCI PUBLICZNEJ, SPORTU I REKREACJI
- TEREN DLA DZIAŁALNOŚCI GOSPODARZEJ - PRZEŃSŁOWEJ, USŁUGOWEJ ORAZ BAZ SKŁADÓW I MAGAZYNÓW
- TEREN DLA WOLNOSTOJĄCYCH URZĄDZEŃ FOTOWOLTAYCZNYCH
- TEREN DLA UŻYTKOWANIA ROLNICZEGO
- OBZARY, NA KTÓRYCH ROZMIESZCZONE BĘDĄ URZĄDZENIA WYTWARZAJĄCE ENERGIĘ Z ODNAWIALNYCH ŹRÓDEŁ ENERGII O MOCY ZAİNSTALOWANEJ WIĘKSZEJ NIŻ 500 KW
- GRANICA OBSZARU NATURA 2000 "DOLINA LETOWNI PLH060040"

OZNACZENIA ZMIANY STUDIUM NR 2

- GRANICA OBSZARÓW OBJĘTYCH ZMIANĄ STUDIUM
- LINIA ROZDZIELAJĄCA
- STANOWISKO ARCHEOLOGICZNE
- STREFA EKOTONOWA
- TEREN DLA ZABUDOWY REKREACJI INDYWIDUALNEJ
- TEREN DLA ZABUDOWY ZAGRODOWEJ
- TEREN DLA USŁUG
- TEREN DLA PARKINGU TERENOWEGO
- TEREN DLA UŻYTKOWANIA ROLNICZEGO
- TEREN DLA ZALESIENIA

OZNACZENIA ZMIANY STUDIUM:

- GRANICE TERENÓW OBJĘTYCH ZMIANĄ STUDIUM
- GRANICA PROJEKTOWANEGO OBSZARU NATURA 2000 "DOLINA LETOWNI PLH 060040"
- GRANICA OBSZARU NATURA 2000 "OSTOJA NIELISKA PLB 060020"
- OBZARY ZAGROŻONE POWODZIĄ
- TERENY PRZEZNACZONE DO ZALESIENIA
- TERENY ZABUDOWY LETNISKOWEJ, SPORTU I REKREACJI
- TERENY ZABUDOWY USŁUGOWEJ
- TERENY ZABUDOWY MIESZKANIOWEJ JEDNORODZINNEJ
- TERENY REKREACJI I TURYSTYKI
- TERENY OBIEKTÓW PRODUKCYJNYCH, SKŁADÓW I MAGAZYNÓW, OBSŁUGI PRODUKCJI W GOSPODARSTWACH ROLNYCH ORAZ ZABUDOWY USŁUGOWEJ

GRANICE GMINY
GRANICE SOLECTW
GRANICE STREF FUNKCJONALNYCH

1. OCHRONA I KSZTAŁTOWANIE ŚRODOWISKA PRZYRODNICZEGO

1.1. OBSZARY I OBIEKTY OBJĘTE OCHRONĄ PRAWNĄ SZCZĘRZESZYŃSKIEGO PARKU KRAJOBRAZOWEGO (wzrost ekologiczny rangi międzynarodowej ozn. 33-M) POMNIK PRZYRODY ŻYWEJ (szpaler drzew w pasie drogowym Deszkowice - Sułów) CZTERY DEBY SZYPULKOWE W m. MICHAŁÓW

1.2. OBSZARY I OBIEKTY WYMAGAJĄCE OCHRONY WZMOCZONEJ - PRZYRODNICZY SYSTEM GMINY SZCZĘRZESZYŃSKIEGO ODLINNY SZCZĘRZESZYŃSKIEGO PARKU KRAJOBRAZOWEGO Z NADANIEM STATUSU OBSZARU CHRONIONEGO KRAJOBRAZU O ZNAČENIU MIĘDZYKRAJOWYM ECONE1-PL

KORYTARZ EKOLOGICZNY O ZNAČENIU KRAJOWYM ZLEWNIA

KORYTARZ EKOLOGICZNY O ZNAČENIU REGIONALNYM DOLINA rz. POR I GORAJKI

DOLINA rz. LETOWNI

A RL KOMPLEKS LEŚNY „LAS POD RUDĄ”
LASY GLEBOCHRONNE W ROZŁOPACH
LASY WODOCHRONNE W DOLINIE PORU I GORAJKI
GŁÓWNY ZBIORNIK WOD PODZIEMNYCH
CZPWP 406407

OBZAR NAJWIĘKSZEJ OCHRONY WÓD CZPWP (ONO)

OBZAR WYSOKIEJ OCHRONY CZPWP (OWO)

CIEKI WODNE, ROWY MELIORACYJNE, ZBIORNIKI MAŁEJ RETENCJI

NATURALNE ŹRÓDŁA W SASIADCE I SUŁOWCU

TERENY STREFY COFKOWEJ ZBIORNIKA WODNEGO „NIELISZ” W DESZKOWICACH, SUŁOWIE I SUŁOWCU

ZN

1.3. OBSZARY CHRONIONE PRZED ZABUDOWĄ

TERENY LASÓW

TERENY PROJEKTOWANYCH DOLESIEN I ZALESIEN

TERENY PASTWISK

TERENY WYSTĘPOWANIA ZŁÓZ SUROWCÓW MINERALNYCH

OBZARY WYSTĘPOWANIA ZŁÓZ SUROWCÓW IŁASTYCH

SUROWCÓW OKRUCHOWYCH - PIASKI

OBZARY ZAGROŻONE EROZJĄ

OBZARY ROLNICZEJ PRZESTRZENI PRODUKCYJNEJ

2. OCHRONA ZASOBÓW KULTUROWYCH I KRAJOBRAZOWYCH

2.1. OBIEKTY I ZESPOŁY OBJĘTE OCHRONĄ PRAWNĄ

ZESPOŁ PALACOWO - PARKOWY KLEMENSÓW

ZESPOŁ FOLWARKU W MICHAŁOWIE

ZESPOŁ KOŚCIOŁA PARAF. W TWORYCZOWIE

GRODZISKO Z PODGRODZIEM I WAŁAMI W SASIADCE

CMENTARZ WOJENNY Z I w światowej W KITOWIE

GRANICE ŚCISŁEJ OCHRONY KONSERWATORSKEJ

GRANICE STREFY OCHRONY KRAJOBRAZOWEJ

GRANICE STREFY EKOLOGICZNEJ I POMIĄŻAN-FUNKCJONALNO - KOMPÓZYCYJNYCH

OBIEKTY WPISANE DO REJESTRU ZABYTKÓW

2.2. OBIEKTY I ZESPOŁY FIGURUJĄCE W EWIDENCJI DOBR KULTURY

OBIEKTY WPISANE DO EWIDENCJI DOBR KULTURY

STANOWISKA ARCHEOLOGICZNE WPISANE DO EWIDENCJI DOBR KULTURY

3. OBSZARY HARMONIJNEGO KRAJOBRAZU WYMAGAJĄCE RACJONALNEGO SPOSOBU UŻYTKOWANIA

3.1. STREFY FUNKCJONALNE

A STREFA EKOLOGICZNA

B STREFA USŁUGOWO - MIESZKANIOWA

C STREFA PRODUKCYJNO - TECHNICZNA

D STREFA AKTYWIZACJI ROZWOJU TURYSTYKI I REKREACJI

E STREFA MIESZKANIOWO - USŁUGOWA

F STREFA OCHRONNA

F1 OBSZAR ŚCISŁEJ OCHRONY KONSERWATORSKEJ

F2 OBSZAR OCHRONY KRAJOBRAZOWEJ

F3 OBSZAR OCHRONY EKOLOGICZNEJ

G STREFA ROLNO - OSADNICZA

G1 OBSZARY ZABUDOWY MIESZKANIOWEJ EKSTENSYWNEJ

G2 OBSZARY ROLNE Z ZABUDOWĄ KOLONIĄ I ROZPROSZONĄ

G3 OBSZARY ROLNICZEJ PRZESTRZENI PRODUKCYJNEJ

3.2. TERENY FUNKCJONALNE

ML TERENY ZABUDOWY MIESZKANIOWEJ WIELORODZINNEJ O NISKIEJ INTENSYWNOŚCI

RM TERENY ZABUDOWY MIESZKANIOWEJ JEDNORODZINNEJ I ZAGRODOWEJ

U TERENY ZABUDOWY ZAGRODOWEJ EKSTENSYWNEJ I ROZPROSZONEJ

UJ TERENY USŁUG PUBLICZNYCH (A - administracji, AG - administracji gospodarczej, UK - kultura, UZ - zdrowia, UZa - opieki społecznej, UR - łączności, UO - obronności, US - sportu, UT - turystyki i wczasów, UaT - agroturystyki, UI - inne (OSP))

UJUS TERENY USŁUG Z ZIELENIĄ TOWARZYSZĄCĄ

UR TERENY USŁUG KOMERCYJNYCH (UH - handlu, UR - rzemiosła, UG - gastronomii)

SB TERENY SKŁADÓW, BAZ PRODUKCYJNYCH

SBK TERENY URZĄDZEŃ OBSŁUGI ROLNICTWA

W WODY OTWARTE (zbiornik wodny „NIELISZ”)

WU WODY OTWARTE PROJEKTOWANE (zbiornik wstępnym na rz. POR, zbiornik retencyjno-hodowlany w MICHAŁOWIE)

ZL TERENY OGRÓDÓW DZIAŁKOWE

ZC TERENY CMENTARZY CZYNNYCH

ZCz TERENY CMENTARZY ZAMKNIĘTYCH

4. KOMUNIKACJA I TERENY OBSŁUGI

7z-G DROGA KRAJOWA

W-III TRASA STUDYJNA OBYWODNICY m. SZCZĘRZESZYŃSKA

R4B-Z DROGA WOJEWÓDZKA

4B16-G PROGRAMOWANE OBEJŚCIE POMNIKA PRZYRODY

4B16-L DROGI POWIATOWE ISTNIEJĄCE

4B DROGI POWIATOWE DO REALIZACJI

4B16-C PROGRAMOWANA TRASA DROGI POWIATOWEJ

4B16-D DROGI GMINNE UKŁADU PODSTAWOWEGO

4B16-E DROGI GMINNE UKŁADU UZUPELNIAJĄCEGO

KK BOČNICA KOLEJOWA

KSe STACJE PALIW

5. SYSTEMY INFRASTRUKTURY TECHNICZNEJ

WZ UŁCIE WODY Z HYDROFORNIĄ

NO OCZYSZCZALNA SCIEKÓW - ISTNIEJĄCA

NOpr OCZYSZCZALNA SCIEKÓW - PROGRAMOWANA

SWIATLOWOD ŚWIATŁOWÓD

EE 400 KW PROG. TRASA LINII 400 KV (Rzeszów - Zamość)

EEW ELEKTROWNIE WODNE - ISTNIEJĄCE

6. OBSZARY WYMAGAJĄCE OPRACOWANIA MIEJSKOWYCH PLANÓW ZAGOSPODAROWANIA PRZESTRZENNEGO

GRANICE OBSZARÓW